

8-10 Kalvebakken vegmiljø

Tromsø, Troms

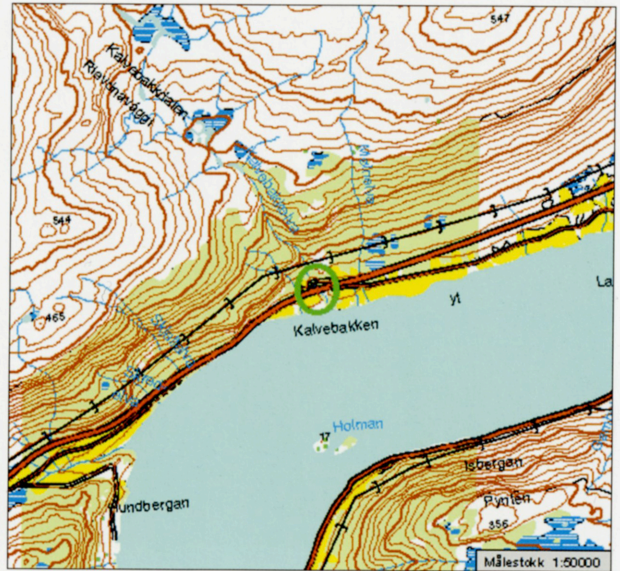
8	Hvelvbru	1911	
9	Bjelkebru	1958	
10	Bjelkebru	1975	Brunr 19-0892

Beskrivelse

Kalvebakken vegmiljø har tre generasjoner bruer. Bruene krysser elven og ligger nær hverandre i terrenget som skråner ned mot fjorden. Den eldste brua er ei steinhvelvbru av huggen stein med rekkverk i betong. Brua har en spennvidde på 8,6 meter. Brukarene er også bygd av huggen stein og rekkverket består av sju betongbuer. Brua fra 1958 er ei bjelkebru med to stålbjelker og betongdekke. Spennvidden er på 13 meter. Rekkverket er av stål med forankringer av betong i begge ender. Brua benyttes i dag som atkomstveg til boligeiendommer. Den nyeste brua har en total lengde på 76 meter, og består av to prefabrikkerte stålplatebærere i to spenn med dekke av betongelementer med påstøp. Landkarene er i betong. Brua er i dag en del av Ev 8 som går fra Ev 6 ut til Tromsø.

Historikk

Utbyggingen av vegnettet i Troms startet for fullt i mellomkrigstiden. I indre deler av fylket var utbyggingen kommet langt like etter andre verdenskrig. På grunn av de mange fjordene og høye fjellene ble den gjennomgående riksvegen først bygd innerst i fjordene. De tre største byene og tettstedene, Tromsø, Harstad og Finnsnes fikk tilførselsveger eller forbindelsesveger fra den gjennomgående riksvegen inne i fylket. I 1974 ble ny parsell av Ev 6 bygd fra Skibotn til Løkvoll og ferjestrekningene over Ullsfjorden og Lyngenfjorden var ikke lenger en del av hovedvegen nordover mot Finnmark. Den eldste brua ble bygd i 1911 og var i bruk frem til 1958 da ny bru ble bygd. I 1975 ble den avløst av brua som inngår i dagens Ev 8.



Vurdering

Bruene er hver på sin måte typiske for sin tid, samtidig som de i relasjon til hverandre viser ulike tekniske løsninger i ett og samme område. De dekker en tidsperiode med store endringer i norsk brubygging. Hvelvbrua er den best bevarte steinhvelvbrua i fylket. De to eldste bruene ble bygd på den gamle hovedvegen gjennom fylket. Den høye standarden på brua fra 1911 kan antagelig forklares ut fra dette faktum. Den siste brua fra 1975 er ei vanlig og tidstypisk bru. Alle bruenes hovedkonstruksjoner og detaljer bør bevares, og det er viktig at bruene også blir bevart som et helhetlig vegmiljø. Store endringer i omgivelsene som forringer dette, vil derfor ikke være forenlig med vernehensikten. Det må utarbeides spesifikke vernebestemmelser.

